

PROCESO PARA LA ACTUALIZACIÓN DE IES2000 A LA VERSIÓN 5.60

Importante: Antes de comenzar

Si bien el proceso de actualización es similar al de otras versiones anteriores, es recomendable hacer una copia de seguridad de los datos actuales. Además, durante el proceso de actualización, no debe haber abierta ninguna sesión de trabajo con el IES2000 ni en el ordenador que hace de servidor de la aplicación ni en los posibles clientes.

[Acceso a la información sobre modificaciones que introduce la versión 5.60.](#)

La versión **5.60** debe ser instalada sobre la **5.55** o posterior.

La versión 5.55 fue distribuida en CD a todos los centros de la Comunidad de Madrid. Si algún centro no está utilizando la versión 5.55, lo primero que debe hacer es instalarla.

Además se deben haber realizado las modificaciones sobre las nuevas calificaciones de la ESO que fueron indicadas en las recomendaciones comunicadas a los centros a través de la intranet ([Ver las recomendaciones](#)). Si no fuera así resultará muy útil el documento *ver556.doc* que encontrará en el directorio `_:lgeiwin\doc` una vez realizada la instalación.

La versión 5.60 incorpora las modificaciones introducidas por las versiones 5.56 y 5.57 que no han sido distribuidas en nuestra Comunidad. Por lo tanto no es necesario instalar previamente estas versiones. La **5.60**, que ahora distribuimos, puede instalarse directamente sobre la **5.55**, **PERO NO SOBRE VERSIONES ANTERIORES.**

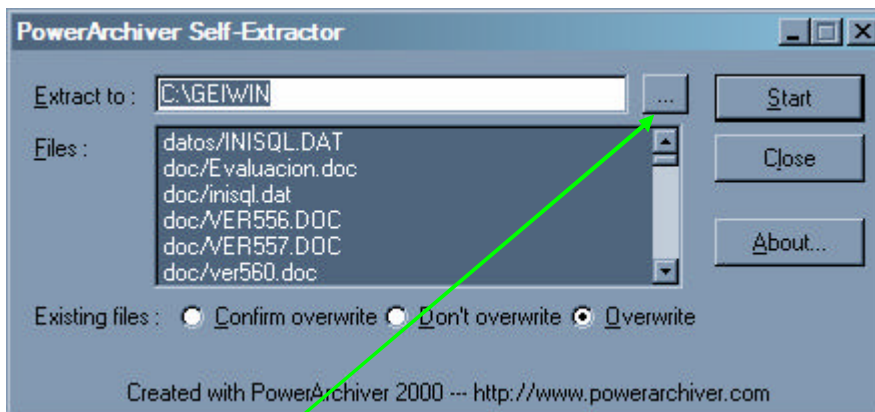
A pesar de ello, es muy recomendable conocer las modificaciones que aportan las versiones 5.56 y 5.57, **incorporadas ahora con la 5.60**, para lo cual pueden leerse en el directorio: `_:lgeiwin\doc` los documentos: *ver556.doc* y *ver557.doc* una vez realizado el proceso de instalación.

Una vez instalada la versión 5.60, se debe verificar que los diversos ficheros que componen los nuevos modelos de acta, expediente, etc. han quedado configurados de acuerdo al documento [ver560.doc](#). **También deberán comprobar que el fichero de acta oficial para los cuatro cursos de la ESO es ESOACTA.**

Pasos a seguir:

1. El fichero se debe descargar a un disquete para posteriormente ejecutarlo en el ordenador donde está instalado el IES 2000 como servidor o monopuesto (al pinchar en el enlace para la descarga aparece un mensaje: *abrir* o *guardar*. Se debe elegir *guardar*).
2. Una vez copiado el archivo en el disquete (se trata de un fichero comprimido que se autoextrae), debemos ejecutarlo indicando dónde queremos que se descompriman una serie de ficheros que nos proporcionan la actualización

Al ejecutar el fichero aparece la siguiente pantalla:



Si el IES2000 no estuviera instalado en la unidad que el auto extraíble indica por defecto (C:\GEIWIN) el centro seleccionará la ubicación tras pinchar en “el botón de los puntos suspensivos”.

3. Una vez descomprimidos estos ficheros y colocados en el directorio del IES2000, al ejecutar de nuevo la aplicación se accederá a la versión 5.60.

Se debe verificar:

En el proceso de actualización, en el directorio `..\geiwin\doc` se ha grabado el fichero **Word: ver560.doc**, con información de las modificaciones que incorpora esta versión.